



## اتوماسیون صنعتی

مشاوره ، طراحی ، ساخت ، نصب و راه اندازی کلیه پروژه های اتوماسیون صنعتی



## تولیدات

مشاوره ، طراحی ، ساخت ، نصب و راه اندازی تابلوهای برق فشار قوی و توزیع مدوله و کشویی



## پشتیبانی فنی

خدمات 24 ساعته 7 روز هفته برای مشتریان این شرکت



## آموزش

کلیه منبع های اتوماتیک صنعتی ، برق ، الکترونیک ، کامپیوتر و اتوماتیک سازی صنایع هارد و سافت ور



## فروش قطعات

. تجهیزات اتوماسیون صنعتی  
. تجهیزات ابزار دقیق  
. تجهیزات برقی و کامپیوتری  
. تجهیزات رباتیک



## مشاوره و خدمات مهندسی

کمک به کارشناسان شما در مورد طراحی ، ساخت ، نصب ، راه اندازی ، تهیه و تأمین قطعات مورد نیاز



## خدمات کامپیوتری

. فروش کامپیوتر های صنعتی  
. خدمات سافت ور و هارد ور  
. نت ورکینگ  
. سفارش هر نوع سافت ور



## خرید اینترنتی

. فروش کلیه سافت ور های ماشین آلات صنعتی  
. فروش کلیه سافت ور های آموزشی



## نماینده گی

نماینده گی رسمی شرکت الکترون دیمرون USA & Canada



## روباتیک

. تعمیرات و نگهداری  
. پروگرامینگ کردن به درخواست مشتری



## دیروز و امروز

بیش از 20 سال سابقه مفید در صنایع بزرگ ایران و عضو وزارت صنایع و جزء صنایع بزرگ ثبت شده و بیش از 15 سال سابقه در بخش اتوماسیون صنعتی در صنایع ایران و کانادا



## پروژه ها

مشاوره ، طراحی ، ساخت ، نصب ، راه اندازی ، تعمیرات و نگهداری ماشین آلات خطوط تولید و سیستم های اتوماسیون های صنعتی و ابزار دقیق



## نیروهای متخصص بین المللی

. مهندس برق و مکانیک ، الکترونیک و کامپیوتر  
. برقکار صنعتی ، جوشکار صنعتی  
. مکانیک صنعتی ، جوشکار صنعتی  
. تکنسین برق و مکانیک



## دیمرون جهانی

نصب ، راه اندازی ، تعمیرات ، نگهداری کلیه پروژه های صنعتی

تلفن: ۷۷۰۵۸۶۵۱

فکس:

تلفن: ۸۲۸۰۲۲۲۶

تلفن: ۷۷۰۵۶۲۸۵

تماس مستقیم:

تلفن: ۰۹۱۲-۱۴۷-۳۹۱۲

تلفن: ۰۹۱۲-۱۵۴-۸۴۴۳

شماره های تلفن همراه:

تلفن: ۰۶۶۷۳۹۳۱۳

تلفن: ۰۶۶۷۴۰۴۳۴

تلفن: ۰۶۶۷۴۲۳۱۶

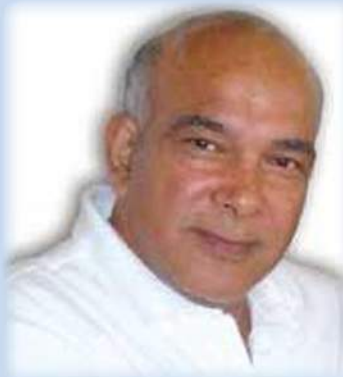
تلفن: ۰۶۶۷۰۷۸۲۶

شماره های تلفن:

ایمیل: info@dimeron.com

ایمیل: dimeron@rogers.com

ایمیل ها:



## \* اولین شرکت اتوماسیون

### دارای استاندارد ISO9001/2000 در ایران

شرکت اتوماسیون الکترو دیمرون تحت نام الکترو تکنیک کپلند در سال 1358 تاسیس و در سال 1369 تغییر نام داده و با نام تابلوهای برق ایران فعالیت داشته و به عنوان یک واحد خدمات مهندسی برق الکترو نیک ، کنترل و اتوماسیون صنعتی فعالیت می نماید که دارای دانش فنی سیستم های Allen Bradley می باشد ، و ربع قرن سابقه در ایران و پانزده سال سابقه در کانادا ، اکنون با بهره گیری از متخصصین و مهندسین که با آموزش دوره های تخصصی در داخل و خارج کشور و پستوانه علمی و فنی برای پیشرفت و بازسازی صنایع ، آمادگی خود را در جهت طراحی ، مشاوره و اجرا پروژه های برق ، مکانیک ، اتوماسیون صنعتی و سیستم های PLC DCS ، مانیتورینگ ، شبکه های صنعتی ، سیستمهای کنترل CNC و ابزار دقیق اعلام می دارد .

### \* مراکز فعال این شرکت در گذشته ای نه چندان دور :

- « شرکت تولیدی و صنعتی تابلوهای برق ایران (واحد تهران) تهران: جاده آبعلی خیابان اتحاد خیابان هجدهم پلاک 33
- « شرکت تولیدی و بازرگانی (کارخانه 1 و 2) تابلوهای برق ایران (واحد سمنان) سمنان: شهر صنعتی سمنان
- « دفتر سمنان: خیابان صاحب نبش کوچه طهان پلاک 2
- « کارگاه تهران: خیابان قوام
- « بخش تامین قطعات: خیابان لاله زارنو ساختمان شماره 3 البرز شماره 11



تماس مستقیم :	۷۷۰۵۶۲۸۵	۸۲۸۰۲۲۲۶	فکس :	۷۷۰۵۸۶۵۱
شماره های تلفن همراه :	۷۷۰۵۶۲۸۵	۸۲۸۰۲۲۲۶	شماره های تلفن همراه :	۷۷۰۵۸۶۵۱
شماره های تلفن :	۷۷۰۵۶۲۸۵	۸۲۸۰۲۲۲۶	شماره های تلفن :	۷۷۰۵۸۶۵۱
ایمیل ها :	dimeron@rogers.com	info@dimeron.com	ایمیل ها :	dimeron@rogers.com

الکترو دیمرون در زمینه عرضه محصولات Allen Bradley (آلن برادلی) در ایران فعالیت داشته و با حضوری مستمر در جامعه صنعتی ایران و ده سال در کانادا اکنون با بهره گیری از متخصصین و مهندسی که با سپری نمودن دوره های آموزشی در داخل و خارج از کشور و پشتوانه های علمی و فنی برای پیشرفت و بازسازی صنایع آمادگی خود را در زمینه های برق ، مکانیک و اتوماسیون صنعتی اعلام میدارد.

## فعالیت :

« مشاوره ، طراحی ، ساخت ، نصب ، راه اندازی ، تعمیرات و نگهداری ماشین آلات خطوط تولید کارخانجات و سیستم های اتوماسیون صنعتی و ابزار دقیق و تأمین تجهیزات.

## شرکت تابلوهای برق ایران :

« مشاوره ، طراحی ، ساخت ، نصب ، راه اندازی تابلو های برق فشار ضعیف و توزیع تابلو های تغذیه فرمان در انواع ثابت مدوله کشویی تابلو های فرمان کنترل میمیک تابلو های اصلاح ضریب قدرت تابلو های برق فشار متوسط 6 تا 33 کیلو ولت در انواع ثابت و کشویی « واردات و توزیع تجهیزات سیستم های محرکه و اتوماسیون صنعتی

« مرکز شرکت در تهران و دفاتری نیز در نیویورک USA و تورنتو Canada دارا می باشد . این شرکت عضو انجمن مهندسان کنترل و ابزار دقیق ایران و انجمن صنفی شرکت های اتوماسیون صنعتی و کنسرسیون پارس میباشد . علاوه بر ارائه خدمات فوق قادریم کلیه تجهیزات مربوطه به این سیستم ها را به صورت ریالی و فوری تحویل دهیم .

**اجرای سیستم های اتوماسیون صنعتی و ابزار دقیق و تأمین تجهیزات اتوماسیون**

## ارزشهای اصلی و سازمانی :

« خدمت به مشتری و ارائه بهترین محصولات با بهترین کیفیت  
« جهانی فکر کردن و تلاش کردن در جهت رسیدن به استاندارد های بین المللی  
« ارائه خدمات بطور جدی در محیطی دوستانه و صمیمی



تماس مستقیم :	۷۷۰۵۶۲۸۵	فکس :	۷۷۰۵۸۶۵۱
شماره های تلفن همراه :	۰۹۱۲-۱۵۴-۸۴۴۳	شماره های تلفن :	۰۹۱۲-۱۴۷-۳۹۱۲
ایمیل ها :	dimeron@rogers.com	شماره های تلفن :	۶۶۷۴۰۴۳۴
	info@dimeron.com	شماره های تلفن :	۶۶۷۴۲۳۱۶
		شماره های تلفن :	۶۶۷۰۷۸۲۶

## هدف :

« هدف اصلی این شرکت خدمت به مشتری و سازمانها میباشد .

## استراتژی های محوری :

- « تضمین کیفیت خدمات
- « توسعه منابع انسانی
- « توسعه محدوده فعالیت
- « توسعه توان تخصصی

## فعالیت :

« مشاوره طراحی ساخت نصب راه اندازی تعمیرات و نگهداری ماشین آلات خطوط تولید کارخانجات و سیستم های اتوماسیون صنعتی و ابزار دقیق و تامین تجهیزات  
 « پیاده سازی سیستم های اتوماسیون صنعتی  
 « آموزش سیستم های اتوماسیون صنعتی شامل PLC شبکه های صنعتی و سیستم های مانیتورینگ .  
 « ارائه مشاوره و راه حل در جهت خرید سیستم و پیاده سازی طرح  
 « واردات و تامین تجهیزات سیستم های اتوماسیون صنعتی ابزار دقیق و فشار ضعیف  
 ساختار سازمانی این شرکت بشرح زیر میباشد

## واحدها :

### بازرگانی

این واحد شامل بخش مهندسی فروش \_ فروش تجهیزات و خدمات پس از فروش میباشد و کلیه خدمات مربوطه پاسخگوئی مشتریان را به عهده دارد.

### مهندسی فروش

با داشتن متخصصین مجرب در زمینه اتوماسیون صنعتی و سیستم های کنترل و ابزار دقیق \_ مشاوره \_ ارائه پیشنهاد مالی و فنی \_ ارائه راه کار و حل مسائل و مشکلات مشتریان را عهده دارد میباشد.  
 این واحد در خواست ارائه شده مشتریان را کاملا بر رسی کرده و نظرات و پیشنهادات \_ راه کارها را به مشتری پیشنهاد مینماید در اصل وظایف این واحد به چند قسمت تقسیم میشود .  
 بازدید\_ بر رسی سیستم و تهیه تعریف پروژه  
 تهیه نقشه های LOGIC P & ID جهت پیاده سازی سیستم  
 مشاوره در انتخاب تجهیزات شامل تجهیزات اتوماسیون ابزار دقیق و شبکه های صنعتی  
 ارائه مستندات \_ پیشنهادات فنی و مالی به همراه مدارک طراحی

### فروش تجهیزات

تهیه - تامین تجهیزات مربوط به پروژه ها و موارد درخواستی مشتری  
 شامل نرم افزار و سخت افزار تامین و تهیه تجهیزات  
 طراحی و پیاده سازی سیستم های ابزار دقیق در صنایع نفت و گاز و پتروشیمی



تماس مستقیم :	۷۷۰۵۶۲۸۵	فکس :	۷۷۰۵۸۶۵۱
شماره های تلفن همراه :	۰۹۱۲-۱۵۴-۸۴۴۳	شماره های تلفن :	۰۹۱۲-۱۴۷-۳۹۱۲
شماره های تلفن :	۶۶۷۰۷۸۲۶	ایمیل ها :	۶۶۷۴۰۴۳۴
	dimeron@rogers.com		۶۶۷۳۹۳۱۳
	www.DimeRon.com		info@dimeron.com

## ★ آینده نگری :

این شرکت تصمیم دارد تمامی فعالیتهای آینده خود را با رویکرد استراتژیکی انتخاب کرده و به نتیجه برساند این واحد با هدف متمرکز نمودن کلیه زیر ساختهای لازم برای تعیین جهت های استراتژیک آینده تشکیل شده است

« ارتباطات

« تحقیق و توسعه

## ارتباطات :

حفظ ارتباط مستقیم با مشتریان و بررسی کیفیت خدمات ارائه شده بر اساس موارد دریافتی از سوی مشتری و دریافت اطلاعات از سایر قسمتها در پیشبرد استراتژیک سازمان نقش مهمی را ایفا میکند .

## تحقیق و توسعه :

این واحد جهت توسعه آینده شرکت \_ پیدا کردن استراتژیهای که ما را در رسیدن به اهدافمان یاری میدهد و انتخاب بهترین تاکتیکها \_ بر رسی تکنولوژی روز دنیا \_ مطالعه و تحقیقات هدف دار بر روی موضوعات فوق گام بر میدارد .

ارتباط مستقیم با واحد تحقیق \_ توسعه شرکتهای داخلی و خارجی .

ارتباط مستقیم با مراکز علمی شامل دانشگاهها \_ مراکز تحقیقاتی \_ پژوهشی جهت بر رسی و تحقیقات در زمینه تکنولوژی های نوین .

## ★ آموزش :

« با داشتن استاتید بر جسته در زمینه اتوماسیون و سیستم های کنترل آمادگی برگزاری کلاسهای آموزشی در زمینه های زیر را دارد .

« دوره مقدماتی PLC

« دوره پیشرفته PLC

« دوره مقدماتی H.M.I ( Human Machine interface)

« دوره پیشرفته H.M.I ( Human Machine interface)

## ★ خدمات پس از فروش :

« کلیه خدمات مهندسی این شرکت از زمان بهره برداری به مدت یک سال گارانتی میباشد .

« کلیه تجهیزات و قطعات یدکی پروژها تا ده سال پس از راه اندازی تامین میگردد.

« این واحد علاوه بر موارد فوق وظیفه سرویس و نگهداری سیستم ها را نیز بر عهده دارد.



تماس مستقیم :	۷۷۰۵۶۲۸۵	۸۲۸۰۲۲۲۶	فکس :	۷۷۰۵۸۶۵۱
شماره های تلفن همراه :	۷۷۰۵۶۲۸۵	۸۲۸۰۲۲۲۶	شماره های تلفن :	۰۹۱۲-۱۴۷-۳۹۱۲
شماره های تلفن :	۷۷۰۵۶۲۸۵	۸۲۸۰۲۲۲۶	ایمیل ها :	info@dimeron.com
	۷۷۰۵۶۲۸۵	۸۲۸۰۲۲۲۶		dimeron@rogers.com

## ساخت تابلوهای برق Customized Electrical Panel Design and Build

« طراحی و ساخت تابلوهای برق فشار ضعیف در انواع ثابت ، مدوله و کشویی  
 « تابلوهای تغذیه ، فرمان در انواع ثابت ، مدوله و کشویی  
 « تابلوهای کنترل فرمان ، میمیک ، اصلاح ضریب قدرت  
 « راه اندازی ، پارالل کننده برق شهر و ژنراتور  
 « تابلوهای برق فشار متوسط 6 تا 33 کیلو ولت در انواع ثابت و کشویی

### ☆ استاندارد ساخت تابلو و تجهیزات :

IEC-439-1	تابلوها
IEC-529	درجه حفاظت
IEC-947-2	کلیدهای اتوماتیک
IEC-947-3-408	کلیدهای گردان - قابل قطع
IEC-292	فیوز
IEC-947-4	کنتاکتور
IEC-337	سیگنال
IEC-185	ترانس جریان
IEC-51	لوازم اندازه گیری

### ☆ مشخصات الکتریکی :

ولتاژ تست 2500	ولتاژ نامی 220/380	فرکانس 50 + 5%	ولتاژ کنترل 220	ولتاژ اصلی سه فاز + نول + ارت	ولتاژ اصلی تک فاز + نول + ارت	ولتاژ اصلی سه فاز
----------------	--------------------	----------------	-----------------	-------------------------------	-------------------------------	-------------------

### ☆ ساختمان تابلوها :

تابلوها از نوع فیکس بوده و مشخصات عمومی آن در ادامه شرح داده خواهد شد .



تماس مستقیم : ۷۷۰۵۶۲۸۵	شماره های تلفن همراه : ۸۲۸۰۲۲۲۶	شماره های تلفن : ۷۷۰۵۶۲۸۵
فکس : ۷۷۰۵۸۶۵۱	شماره های تلفن همراه : ۰۹۱۲-۱۵۴-۸۴۴۳	شماره های تلفن : ۰۹۱۲-۱۴۷-۳۹۱۲
ایمیل ها : info@dimeron.com	شماره های تلفن : ۶۶۷۴۲۳۱۶	شماره های تلفن : ۶۶۷۳۹۳۱۳
ایمیل ها : dimeron@rogers.com	شماره های تلفن : ۶۶۷۴۰۴۳۴	شماره های تلفن : ۶۶۷۴۰۴۳۴

## ☆ بدنه تابلو ها :

« بدنه سلولها از ورق روغنی به ضخامت 1.5 ، 2 و 2.5 میلیمتر ساخته می شود. »  
 « ضخامت ورق متناسب با مدل و مورد مصرف با توجه به تحمل بار الکتریکی \_ مکانیکی محاسبه و انتخاب می گردد . بطوری که هر تابلو قادر به تحمل نوسانات مکانیکی ناشی از بروز حد اکثر جریان اتصال کوتاه مربوطه می باشد. »  
 « اسکلت اصلی تابلوها از پروفیلهای مشبک ساخته شده و در نتیجه انجام تغییرات بعدی به سهولت امکان پذیر خواهد بود . »  
 « در ساخت سلولها از قطعات پیش ساخته با دقت بالا استفاده می گردد و اتصال قطعات به یکدیگر بوسیله پیچ و مهره می باشد »  
 « درقسمت فوقانی هر تابلو برای هر ( Transport Unit ) دو قلاب حمل جهت جابجائی پیش بینی می گردد. »  
 « به دلیل پیچ و مهره ای بودن تابلوها\_ اتصالات جوش به حد اقل ممکن کاهش می یابد قطعات Deformation دراین حالت علاوه بر پیشگیری از ایجاد پیچیدگی بدنه به هنگام جوشکاری امکان تعویض قطعات در صورت نیاز ( آسیب دیدن تابلو - لزوم انجام تغییرات ... ) فراهم می گردد. »  
 « در این حالت چون بر خلاف اتصالات جوش\_ قطعات قبل از مونتاژ و بطور جداگانه رنگ آمیزی می گردند \_ امکان رنگ آمیزی کامل کلیه زوایا و محل های اتصال وجود دارد و این مورد از جمله مزایای این طرح می باشد . »  
 « کلیه قطعات فلزی کوچک و پیچ و مهره های استفاده شده در تابلو از نوع گالوانیزه می باشد و جنس آنها متناسب با مورد استفاده تعیین می گردد . »  
 « در پشت تابلو دسترس از (Area Access to Connections) کلیه سلول های ایستاده دارای درب بازشو با قفل از قسمت جلو و عقب می باشند . »  
 « در تابلوها دسترسی از جلو تابلو دارای درب باز شو از قسمت جلو تابلو می باشد . »  
 « هر سلول برای خود بصورت واحد مستقلی بوده و سلولها توسط پیچ و مهره قابل مونتاژ در کنار یکدیگر می باشند . »  
 « برای هر تابلو محلی جهت قرار دادن نقشه ( جیب نقشه ) پیش بینی می گردد . »

## ☆ شمش کشی و ارتباطات کابلی :

« شمش های استفاده شده در تابلو از نوع مس الکترولیتی با قابلیت هدایت بالا می باشند . »  
 « محل اتصال شمش ها قبل از ارتباط تمیز و سپس با گریس مناسب پوشیده خواهد شد . »  
 « مقطع شمش ها با توجه به جریانی که از شمش عبور می نماید و همچنین با در نظر گرفتن درجه حرارت محیط و افزایش درجه حرارت مجاز از روی جداول مربوطه بر اساس مقطعی رنگ نشده طبق دستور العمل استاندارد انتخاب می گردند . »  
 « کلیه شینه ها با کد رنگی RYB یا کد L1 ، L2 ، L3 مشخص می گردند. »  
 « مقطع شمشش نول حد اقل نصف فاز انتخاب می گردد . »  
 « بدنه هر سلول مستقلا دارای مدل مناسب برای ارت شدن بدنه خواهد بود . »  
 « درب ها و کلیه قطعات فلزی بدون برق توسط سیم افشان به سیستم ارت بدنه متصل می گردند . »  
 « هر تابلو مجهز به شینه سراسری ارت می باشد که مقطع آن بر اساس اطلاعات دریافتی محاسبه می گردد. »  
 « ارتباطات مدارهای کنترل تماما توسط سیم افشان که داخل کانال پلاستیکی تعبیه می گردد\_ انجام خواهد شد و سیم ها دارای سر سیم مناسب می باشند . »



تماس مستقیم :	۷۷۰۵۶۲۸۵	فکس :	۷۷۰۵۸۶۵۱
شماره های تلفن همراه :	۸۲۸۰۲۲۲۶	شماره های تلفن :	۰۹۱۲-۱۴۷-۳۹۱۲
شماره های تلفن :	۶۶۷۰۷۸۲۶	شماره های تلفن :	۶۶۷۳۹۳۱۳
ایمیل ها :	۶۶۷۴۲۳۱۶	ایمیل ها :	۶۶۷۴۰۴۳۴
	dimeron@rogers.com		info@dimeron.com





« کلیه شینه ها با کد رنگی RYB یا کد L1 ، L2 ، L3 مشخص می گردند .  
 « مقطع شمشش نول حد اقل نصف فاز انتخاب می گردد .  
 « بدنه هر سلول مستقلا دارای مدل مناسب برای ارت شدن بدنه خواهد بود .  
 « درب ها و کلیه قطعات فلزی بدون برق توسط سیم افشان به سیستم ارت بدنه متصل می گردند .  
 « هر تابلو مجهز به شینه سراسری ارت می باشد که مقطع آن بر اساس اطلاعات دریافتی محاسبه می گردد.  
 « ارتباطات مدارهای کنترل تماما توسط سیم افشان که داخل کانال پلاستیکی تعبیه می گردد انجام خواهد شد و سیم ها دارای سر سیم مناسب می باشند .  
 « جهت سیم های ورودی و خروجی ترمینال ریلی مناسب پیش بینی می گردد .  
 « حد اقل سطح مقطع سیم های کنترل داخل تابلو 1.5 میلیمتر مربع خواهد بود .  
 « کلیه ترمینال ها و المان های تابلو شماره یا پلاک کد گذاری خواهد گردید .  
 « جهت کابل های ورودی و خروجی مدل بست کابل در نظر گرفته شده و شمش کشی مناسب جهت تسهیل سر کابل انجام خواهد شد .

## نصب تجهیزات :

« طراحی تابلو شامل مدل قرار گرفتن تجهیزات و ابعاد باسبار توسط کارشناسان این شرکت طبق استانداردهای بین المللی صورت می گیرد .  
 « قسمتهای مختلف تابلو( مدل نصب لوازم اندازه گیری و کنترل- محل نصب تجهیزات اصلی از قبیل کلیدهای اتوماتیک و مدل ارتباط کابلهای ورودی و خروجی) از یکد یگر توسط در لولائی قفل شو به نحوی جدا می گردد که در صورت نیاز به کار روی یک قسمت با سایر قسمت ها تماسی وجود نداشته باشد.

## رنگ آمیزی تابلو ها :

« کلیه تابلوها قبل از رنگ آمیزی چربی گیری می گردند . روش چربی سازی DIP دوران می باشد. روش چربی گیری به صورت غوطه و ر 5 تا 10 درصد حجم وان بوده و درجه حرارت ترکیب نیز بین 57 تا 95 درجه سانتی گراد می شود.  
 « پس از چربی گیری به منظور تقویت چسبندگی فلز و جلو گیری از زنگ زدگی قطعات مورد استفاده فسفاتده خواهند شد قشر محافظتی که بدین شکل ایجاد خواهد شد از زنگ زدگی قطعات تا مرحله پاشیدن رنگ جلوگیری بعمل می آورد . عمل فسفاتده نمودن قطعات نیز بصورت DIP می باشد .  
 « پس از چربی گیری و فسفاتده نمودن سطوح رنگ آمیزی قطعات با استفاده از رنگ کوره ای انجام می شود . بنحوی که ابتدا یک دست رنگ آستری به ضخامت 30 تا 35 میکرون و سپس یک دست رنگ رویه به ضخامت 30 تا 35 میکرون سطح کلیه قطعات را پوشش می دهد .



تماس مستقیم :	۷۷۰۵۶۲۸۵	۸۲۸۰۲۲۲۶	فکس :	۷۷۰۵۸۶۵۱
شماره های تلفن همراه :	۷۷۰۵۶۲۸۵	۸۲۸۰۲۲۲۶	شماره های تلفن :	۰۹۱۲-۱۴۷-۳۹۱۲
شماره های تلفن :	۶۶۷۰۷۸۲۶	۶۶۷۴۲۳۱۶	شماره های تلفن :	۶۶۷۳۹۳۱۳
ایمیل ها :	dimeron@rogers.com	۶۶۷۴۲۳۱۶	ایمیل ها :	info@dimeron.com

## \* ابعاد تابلوها :

### الف : تابلوهای ایستاده

« ابعاد استاندارد سلولهای ایستاده ساخت این شرکت بشرح زیر می باشد .

عرض سلولها 60-80-90 سانتی متر

عمق سلولها 60-80 سانتی متر

ارتفاع سلولها 210 سانتی متر

« در صورت نیاز از نیم سلولهایی با عرض های 30 تا 40 سانتی متر استفاده خواهد شد .

### ب : تابلوهای دیواری

ابعاد استاندارد تابلوهای دیواری ساخت این شرکت بشرح زیر می باشد .

ارتفاع x عرض

30 x 40

60 x 40

70 x 50

90 x 70

100 x 80

120 x 80

« متناسب با تجهیزات بکار رفته تابلوهائی با عمق های 12-15-20 سانتی متر پیش بینی می گردند .

## \* نحوه ورود و خروج :

« ورودی و خروجی کابل در تابلو بصورت زیر پیش بینی می گردد .

« ورودی کابل - از پائین

« خروجی کابل - از پائین

## \* نحوه دسترسی به اتصالات :

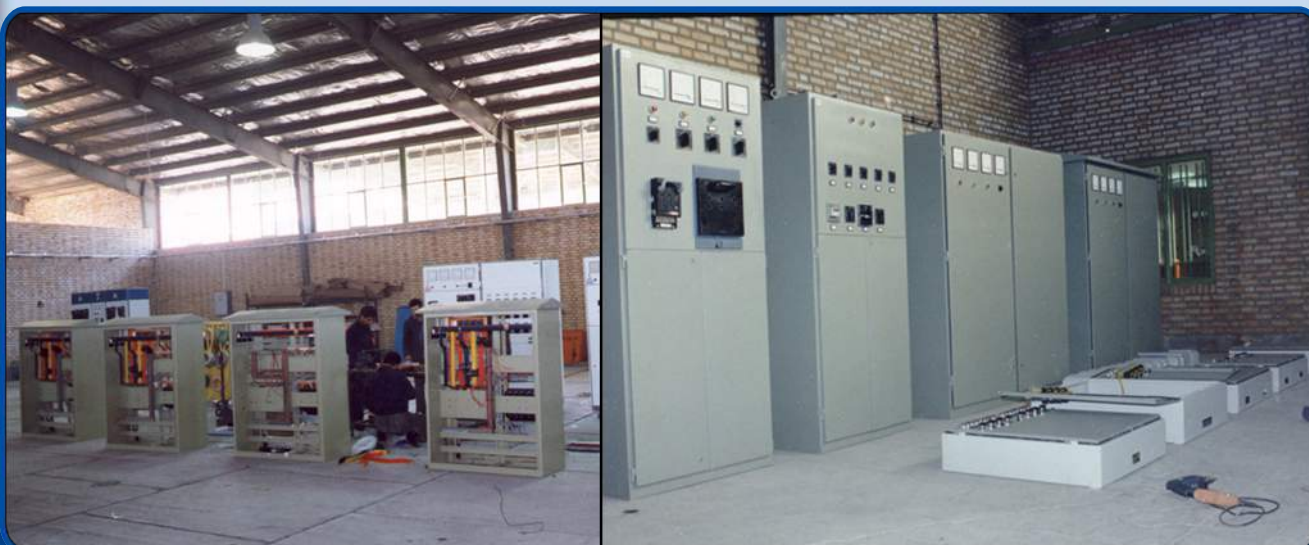
« نحوه دسترسی به تجهیزات داخل تابلوها با اطلاعات مندرج در نقشه ها پیش بینی گردیده است .

## \* درجه حفاظت :

« تابلوها به صورت Indo و با درجه حفاظت IP-21 برای تابلوهای ایستاده و IP-41 برای تابلوهای دیواری

پیش بینی گردیده است در مواردی که کارفرما درجه حفاظت خاصی را مشخص نموده باشد این درجه حفاظت

ملاک عمل قرار خواهد گرفت و تابلوها با مشخصات مورد نیاز ساخته خواهند شد .



تماس مستقیم : ۷۷۰۵۶۲۸۵ ۸۲۸۰۲۲۲۶ فکس : ۷۷۰۵۸۶۵۱

شماره های تلفن همراه : ۰۹۱۲-۱۵۴-۸۴۴۳ ۰۹۱۲-۱۴۷-۳۹۱۲

شماره های تلفن : ۶۶۷۰۷۸۲۶ ۶۶۷۴۲۳۱۶ ۶۶۷۳۹۳۱۳ ۶۶۷۴۰۴۳۴

ایمیل ها : info@dimeron.com dimeron@rogers.com

تبصره :

« موارد اشاره شده در بندهای 5 و 6 و 7 مشخصات عمومی این شرکت برای تابلوها می باشند. در صورتی که مشخصات دیگری از قبیل اتصال از طریق با داکت . ورودی و خروجی از بالا . تابلوهای Front Access محدودیت هائی در مدل نصب وجود داشته باشد به منظور هماهنگی و بر آورده نمودن نیازهای کارفرما ضروری است که اطلاعات لازم در اختیار این شرکت قرار گیرد .

## ❖ نقشه های اجرایی :

« قبل از شروع به ساخت تابلوها ضمن هماهنگی با کارفرما نقشه های جانمایی کلی تابلو و نقشه های کنترل و فرمان تهیه و جهت بررسی و تایید در اختیار کارفرما قرار خواهد گرفت .

## ❖ تست بازبینی :

« علاوه بر کنترل هائی که در هر مرحله از ساخت تابلو در حین آهنگری رنگ آمیزی و مونتاژ ..... بر روی تابلوها صورت می گیرد آزمایشات روتین طبق استاندارد IEC - 439 - 1 پس از ساخت تابلوها با حضور نماینده فنی کارفرما به شرح زیر انجام خواهد گرفت .

الف - بازرسی نحوه مونتاژ تابلو شامل آزمایش های مکانیکی بررسی قفل ها و اینترلاکها - عدم بروز هر گونه لرزش و ارتعاش در اثر ضربه نام گذاری هادی ها و شماره گذاری ترمینالها آزمایش عملکرد سوئیچ های ایمنی از قبیل میکروسوئیچ ها و ..... .

ب - بازرسی سیم کشی و تست عملکرد الکتریکی مدار فرمان و کنترل بررسی عملکرد سیگنال ها و رله ها ...

ج - آزمایشات دی الکتریک ( تست عایقی ) برای مدارات فرمان و تست بین هادیها و بدنه .

د - آزمایش پیوستگی اتصال زمین

## ❖ نقشه و مدارک فنی :

« مدارک زیر قبل از ساخت و یا به هنگام تحویل تابلوها به همراه هر تابلو تحویل خریدار می گردد .  
نقشه های As built ابعادی و نمای ظاهری تابلو  
نقشه های As built مدارات فرمان و کنترل

## گواهی تست نهائی تابلو



تماس مستقیم :	۷۷۰۵۶۲۸۵	۸۲۸۰۲۲۲۶	فکس :	۷۷۰۵۸۶۵۱
شماره های تلفن همراه :	۷۷۰۵۶۲۸۵	۸۲۸۰۲۲۲۶	شماره های تلفن :	۰۹۱۲-۱۴۷-۳۹۱۲
شماره های تلفن :	۶۶۷۰۷۸۲۶	۶۶۷۴۲۳۱۶	ایمیل ها :	۶۶۷۳۹۳۱۳
	dimeron@rogers.com	info@dimeron.com		



# الکترو دیمرون

## \* عضویت شرکت الکترو دیمرون :

- « انجمن اتوماسیون ایران »
- « انجمن مهندسان کنترل و ابزار دقیق ایران »
- « عضو شرکت تحقیقاتی صنایع انفورماتیک »
- « صنایع بزرگ کشور »
- « کنسرسیوم پارس »
- « شرکت تحقیقاتی صنایع تابلو سازی و تجهیزات برقی (پارس ساو) »
- « شرکت انجمن صنفی تولید کنندگان تابلوهای برق »
- « شرکت تعاونی سراسری تابلوهای برق »
- « شرکت آزمایشگاههای صنایع برق »
- « شرکت تحقیقاتی صنایع انفورماتیک »
- « جامعه خودکفائی صنعتی ایران »
- « اتحادیه تعمیرکاران لوازم برقی »
- « شورای صاحبان صنایع شرق تهران »
- « شرکت تعاونی تابلو سازان »
- « شرکت تعاونی سراسری انجمن صنفی تولید کنندگان تابلوهای برق »

## \* کارهای انجام شده :

- « ساخت تابلوهای فشار ضعیف \_ قوی و اصلاح ضریب قدرت ( خازن ) شرکتها و موسسات مشروحه زیر . »
- « شرکت ایران ریبر . پیمانکار پروژه پارک تفریحی خیابان همت تلفن 8260131 »
- « شرکت اکباتان نیرو . ساخت قسمتی از تابلوهای شهرک و دانشگاه شریف تلفن 8743986 »
- « شرکت آتی ساز »
- « شرکت الیاف . ساخت تابلوهای موتورخانه کارخانه »
- « شرکت آهنگری نوین تلفن 8957264 »
- « شرکت انرژی اتمی ایران »
- « شرکت آنال »
- « شرکت ایران خودرو »
- « شرکت املاح معدنی ایران . تابلوها »
- « شرکت برق منطقه ای آذربایجان »
- « بیمارستان هدایت . تابلو قسمت موتورخانه »
- « بیمارستان لاله . قسمتی از تابلوهای موتورخانه و روشنایی . پیمانکار شرکت کولاک ایرمک »
- « برج مروارید . قسمتی از تابلوهای موتورخانه و روشنایی »



تلفن ۷۷۰۵۸۶۵۱	فکس :	تلفن ۸۲۸۰۲۲۲۶	تلفن ۷۷۰۵۶۲۸۵	تماس مستقیم :
تلفن ۰۹۱۲-۱۴۷-۳۹۱۲		تلفن ۰۹۱۲-۱۵۴-۸۴۴۳		شماره های تلفن همراه :
تلفن ۶۶۷۳۹۳۱۳	تلفن ۶۶۷۴۰۴۳۴	تلفن ۶۶۷۴۲۳۱۶	تلفن ۶۶۷۰۷۸۲۶	شماره های تلفن :
info@dimeron.com		dimeron@rogers.com		ایمیل ها :

## ادامهء کارهای انجام شده :

- « بانک صادرات ( برج سپهر ) با نظارت اداره ساختمان تلفن 6419688
- « بنیاد مسکن انقلاب اسلامی
- « شرکت بهنام صنعت
- « شرکت برق کرمانشاه
- « شرکت برق هرمزگان . تابلوهای محوطه
- « شرکت پتروشیمی فن آوران . پروژه ماهشهر پست 33 کیلو ولت و تابلوهای 380
- « شرکت پارس الوان . تابلوهای سالن تولید
- « شرکت پالایش نیرو . تابلوهای اصلاح ضریب قدرت شرکت بوکان تلفن 8731085
- « سازمان توسعه برق ایران
- « شرکت تکناپ
- « تعاونی فرهنگیان . تهرانپارس فلکه چهارم شهرک فرهنگیان
- « صدا و سیما شبکه دو
- « تلویزیون پیام
- « شرکت تیتانیوم کهنوج
- « شرکت جهت ساز سه راه آزمایش جاده تلو بالاتر از صنایع . پیمانکار چاپخانه وزارت پست
- « شرکت جهاد توسعه سیلوها
- « شرکت چوب و کاغذ مازندران . قسمتی از تابلوهای سالن تولید
- « حوزه مرکزی سپاه . اتوبان افسریه خیابان تختی حوزه مرکزی سپاه
- « دانشگاه آزاد اسلامی ایران
- « شرکت دیگ آب . تابلوهای کشتارگاه همدان
- « شرکت داریان
- « دانشگاه امیر کبیر . تابلوهای واحد مهندسی برق
- « شرکت رعدان
- « شرکت ریخته گری سمنان . شهرک صنعتی فاز یک
- « شرکت ریسندگی نخ البرز
- « شرکت روغن نباتی ناب
- « برج زعفرانیه نیاوران حاج آقا انصاری
- « شرکت ژرف اندیشان
- « شرکت سیمان شهر کرد . تابلوهای روشنائی
- « شرکت سیمان هرمزگان
- « شرکت سیمان داراب تابلوهای روشنائی و PLC&MCC
- « شرکت سیمان سیمان شهر کرد . تابلوهای روشنائی
- « سازمان صنایع دفاع . تابلوهای سازمان هوا فضا (خجیر)
- « سازمان بنادر و کشتیرانی
- « شرکت سیمان کردستان . تابلوهای روشنائی مشاور شرکت احداث کنترل
- « شرکت سیمان خوزستان. تابلوهای روشنائی مشاور شرکت احداث کنترل
- « شرکت سیمان کارون . تابلوهای روشنائی مشاور شرکت احداث کنترل
- « شرکت شیر پاستوریزه تهران . قسمتی از تابلوهای واحد تولید با بدنه استیل
- « شرکت صنایع فارس
- « شرکت صنعت آب و برق
- « شرکت طرح آلومینا . شهرک جاجرم شاهرود
- « کمیته امداد کهریزک . انبارهای کمیته امداد
- « فرودگاه امام خمینی (ره)
- « شرکت فولاد مبارکه
- « شرکت کاغذ لطیف
- « شرکت گل چاپ . خیابان ولیعصر بین میر داماد « و ظفر ساختمان پیروز شماره 24
- « شرکت ملی گاز ایران
- « شرکت گلسرین و صابون
- « شرکت گسترش و نوسازی صنایع ایران
- « شرکت لوله سازی خوزستان
- « شرکت مترو . ساخت قسمتی از تابلوهای ایستگاه « جوانمرد
- « قصاب پیمانکار شرکت کولاک ایرمک
- « مجتمع مسکونی نور
- « شرکت معدنی املاح ایران
- « موسسه تحقیقاتی دامپرووری . اتوبان کرج
- « شرکت ماشین سازی پارس
- « شرکت مهندسی و ساخت تاسیسات دریائی باروج ابوذر 1200 و مخابرات پارس جنوب و پروژه پارت عسلویه مربوط به دیزل ژنراتور
- « شرکت موسسه سامان
- « شرکت نورگستر نوشهر
- « شرکت نساجی کردستان
- « وزارت نیرو آزمایشگاه توانیر شهرک غرب
- « شرکت تبدیل کاغذ واقع در شهرک هشت گرد

با تجربه و داره بودن دفاتر ارتباطی داخلی و خارجی ما می توانیم برای شما بهترین مشاور بوده و از جانب شما مناسب ترین کالاها را تهیه و کنتراک ها را با شرکت های داخل و خارجی منعقد نماییم .  
 برای کاهش هزینه و تولید و بالا بردن کیفیت تولیدات خود با متخصصین این شرکت مشورت نمایید .  
 ما با آمادگی و توانایی و با در نظر گرفتن بودجه مشتری بهترین راه حل مناسب را به شما ارائه می نماییم .

## مراکز فعال این شرکت در گذشته ای نه چندان دور :

- « شرکت تولیدی و صنعتی تابلوهای برق ایران (واحد تهران)
- « تهران: جاده ابعلی خیابان اتحاد خیابان هجدهم پلاک 33
- « شرکت تولیدی و بازرگانی (کارخانه 1 و 2) تابلوهای برق ایران (واحد سمنان)
- « سمنان: شهر صنعتی سمنان
- « دفتر سمنان: خیابان صاحب نیش کوچه طهان پلاک 2
- « کارگاه تهران: خیابان قوام
- « بخش تامین قطعات: خیابان لاله زارنو ساختمان شماره 3 البرز شماره 11